



7

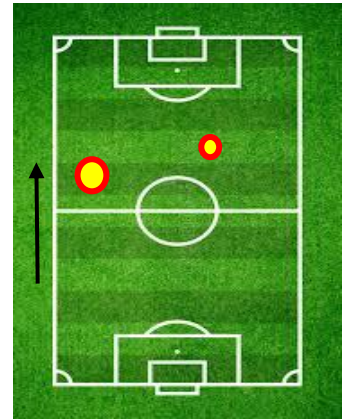
# Jakub Jarecki



AGE 2007



185 cm



Śląsk Wrocław – Escola Varsovia

3-1

78'

## W FAZIE ATAKU

Dobrze poszerza grę przy budowaniu niskim, podąża za piłką z odpowiednią szybkością. Słabiej wypada w strefie środkowej, mało wsparcia i oferowania się jako opcja podaniowa. Ogólna dobra technika. Wielokrotne pozytywne sekwencje przyjęcie-podanie świadczą o solidnym opanowaniu podstaw. Potrafi prowadzić piłkę ze zdobywaniem przestrzeni. Jednocześnie odnotowano epizody słabego przyjęcia skutkujące stratą. Gra 1v1 rzadko podejmowana. Próba obiegania rywala, próba 1v1 zakończona faulem rywala, ale również gra 1v1 ze stratą. Ogólnie brak regularności i konsekwencji w pojedynkach ofensywnych. Strzał celny, obroniony przez bramkarza, pozytywna dobrze wykonana próba. Odnotowano podanie otwierające oraz dobre podania sytuacyjne, umiejętność dostrzegania i wykonania podań przełamujących linie przeciwnika. Po zmianie pozycji (pomocnik 8/10): Dobre przyjęcie i utrzymanie piłki, został sfaulowany – potrafi grać tyłem do bramki pod presją

## W FAZIE OBRONY

Kilkukrotnie spóźniony do pressingu wysokiego, poważny problem z wyczuciem momentu startu. Jednocześnie odnotowano dobry pressing z przerwaniem akcji w aut, co pokazuje potencjał, ale brak regularności. Bronienie w polu karnym – brak identyfikacji zagrożeń. Błąd przy obronie skutkujący stratą bramki. Poważna słabość wymagająca pilnej pracy. Brak zamknięcia podania, niedostateczne pozycjonowanie i reakcja na linie podań rywala. Słaba walka o drugą piłkę, po zmianie pozycji ponownie brak zebrania drugiej piłki, powtarzający się deficyt, bierność w walce o luźne piłki. Epizody dobrej walki i zaangażowania fizycznego. Dobra interwencja obronna we własnym polu karnym. Kilkukrotne skuteczne przejęcia piłki. Pozytywna reakcja na stratę. próba natychmiastowego odebrania.

## PROFIL MENTALNY / MOTORYCZNY

Zawodnik prezentuje nierówny poziom zaangażowania w trakcie spotkania. Widoczne są epizody dobrej walki i agresywnego gegenpressingu, które przeplatają się z momentami wyraźnej bierności. Ta niestałość stanowi istotny problem wpływający na całościową ocenę występu. W zakresie podejmowania decyzji prezentuje postawę zachowawczą. Rzadko decyduje się na grę 1v1, preferując bezpieczne rozwiązania podaniowe. Koncentracja pozostaje problematyczna w kluczowych momentach meczu. Zawodnik dysponuje odpowiednią szybkością do włączania się w akcje ofensywne. Dobra dynamika startowa i pierwszy krok. Szczupła budowa ciała przekłada się na ograniczoną siłę fizyczną w pojedynkach kontaktowych. Wytrzymałość prezentuje się na przyzwoitym poziomie. W trakcie meczu nie zaobserwowano wyraźnych oznak zmęczenia ani spadku intensywności działań związanych z kondycją fizyczną. Koordynacja ruchowa pozostaje na dobrym poziomie, co potwierdza fajna technika pracy z piłką.



## POSUMOWANIE / REKOMENDACJA:

Zawodnik zaprezentował się jako piłkarz o solidnych podstawach technicznych, szczególnie w sekwencjach przyjęcie-podanie oraz prowadzeniu piłki ze zdobywaniem przestrzeni. Przy 41 kontaktach z piłką wykazał się aktywnością w grze ofensywnej. Jednak występ znacząco psują poważne błędy w fazie obrony, przede wszystkim bezpośrednia odpowiedzialność za straconą bramkę oraz systematyczne spóźnienia do pressingu. Powtarzający się brak walki o drugą piłkę oraz problemy z identyfikacją zagrożeń w polu karnym.

Mentalnie zawodnik prezentuje się nierówno, widoczny potencjał waleczności nie przekłada się na konsekwentne zaangażowanie przez całe spotkanie. Szczupła budowa ciała ogranicza skuteczność w pojedynkach fizycznych.

## REKOMENDACJA:



Zawodnik wymaga intensywnej pracy nad aspektami defensywnymi oraz wzmocnienia fizycznego. Potencjał techniczny widoczny, ale obecna dyspozycja defensywna stanowi zbyt duże ryzyko na wyższym poziomie rozgrywek.